

Hummeln – die sozialsten Wildbienen

Häufige Arten auf einen Blick

In Deutschland leben über 30 Hummelarten. Etwa die Hälfte davon steht auf der Roten Liste. Hummeln sind die einzigen Wildbienen, die – ähnlich wie die Honigbiene – Staaten bilden. Die ersten Hummeln, die sich im Frühjahr zeigen, sind die Hummelköniginnen. Sie haben als einzige aus ihrem Staat überlebt, tragen die befruchteten Eier aus dem Vorjahr in sich und suchen nach einer geeigneten Nistmöglichkeit. Aber leider ist das Nahrungsangebot so früh oft noch schlecht, vor allem, da wir im Garten und

in Parkanlagen auf die “falschen” Pflanzen setzen. Einer entkräfteten Hummelkönigin können Sie helfen, indem Sie einen halben Teelöffel Zucker in etwas lauwarmem Wasser auflösen und ihr das Zuckerwasser auf einem Löffel anbieten. Sie retten nicht nur die Hummelkönigin, sondern einen ganzen Staat. Mit dem Bestimmungsbogen können Sie die häufigsten Hummelarten identifizieren.

Mehr zum Thema:

www.bund.net/wildbienen

Gartenhummel

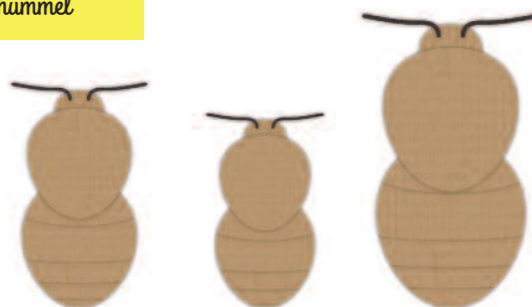


Drohn 13 bis 15 mm
Arbeiterin 11 bis 16 mm
Königin 13 bis 15 mm

Bombus hortorum

Gartenhummeln kommen in ganz Europa vor. Ihr Lebensraum sind Waldränder, daran angrenzende Wiesen, Streuobstwiesen, Parkanlagen und Gärten im Siedlungsbereich sowie Hochwasserdämme.

Ackerhummel



Drohn 12 bis 14 mm
Arbeiterin 9 bis 15 mm
Königin 15 bis 18 mm

Bombus pascuorum

Ackerhummeln besiedeln verschiedener Lebensräume, wie Wiesen, Weiden, Brachland, Gräben und Böschungen, Straßen-, Weg- und Feldränder sowie Gärten und Parks, Wälder und Waldränder.

Erdhummeln



Drohn
Arbeiterin
Königin

Bombus terrestris *Bombus lucorum*

Alle Erdhummelarten sind nahe verwandt. Sie beziehen Nester ausschließlich in unterirdischen Hohlräumen.

Bombus pratorum

Sie können Wiesenhummeln in lichten Wäldern, auf Wiesen, in Parks und Gärten beobachten.



Königin 15 bis 17 mm
Arbeiterin 14 mm
Drohn 14 mm

Wiesenhummel

Bombus hypnorum

Baumhummeln sind in lichten Wäldern, an Waldrändern, in Parkanlagen und in Gärten anzutreffen.



Königin 17 bis 20 mm
Arbeiterin 8 bis 18 mm
Drohn 14 bis 16 mm

Baumhummel

Bombus lapidarius

Steinhummeln leben an Waldrändern, auf Wiesen, in Parkanlagen und Gärten. Sie besuchen am liebsten gelbe Blüten – auch auf dem Balkon.



Königin 20 bis 22 mm
Arbeiterin 14 bis 16 mm
Drohn 14 bis 16 mm

Steinhummel

Bombus sylvarum

Der Name „Waldhummel“ ist insofern irreführend, als sie gerade nicht im Wald lebt. Sie bewohnt Waldränder, parkartiges Terrain, einschließlich Gärten, Wiesen, Gräben und Böschungen.



Königin 16 bis 18 mm
Arbeiterin 10 bis 15 mm
Drohn 12 bis 14 mm

Waldhummel